

# TURRIFORME ESCALONADO DE SON FERRER, Calvià, Mallorca)

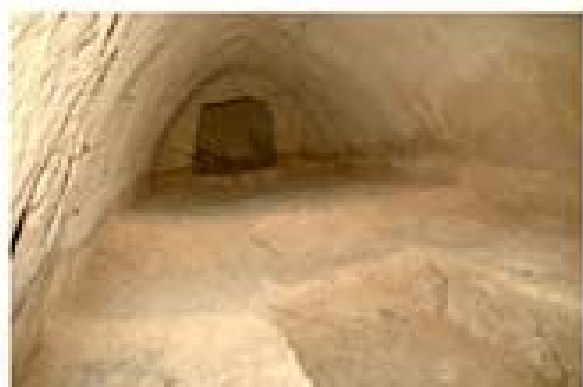
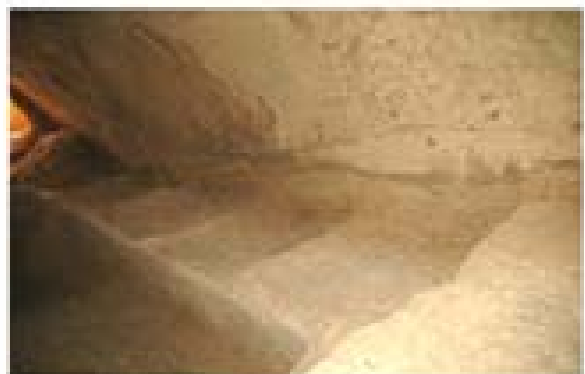
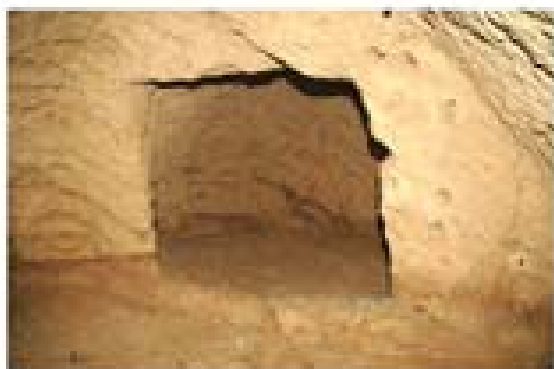
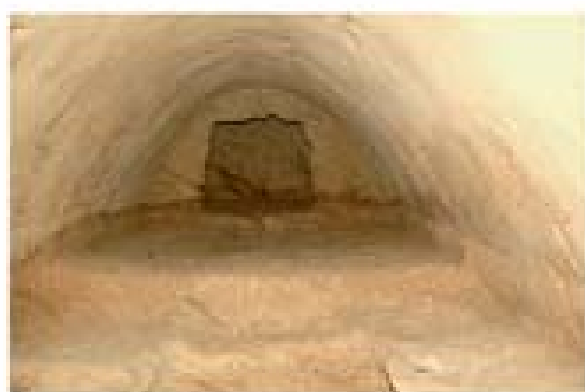
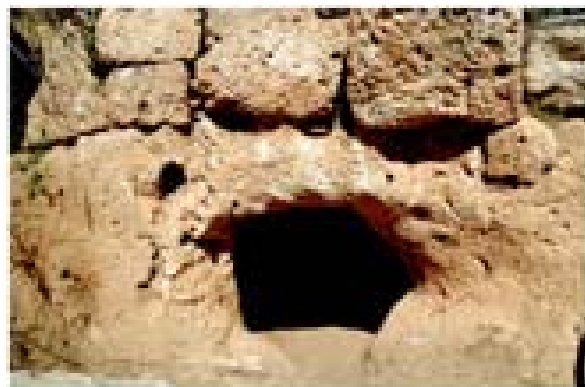
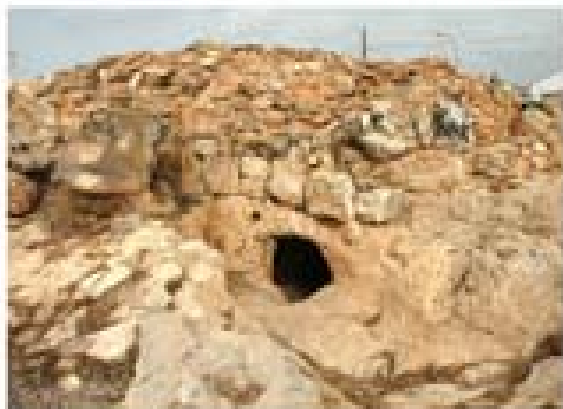
Proyecto de investigación financiado por la Unión Europea, Ayuntamiento de Calvià y Gobierno Autónomo Balear



## Compleja secuencia cultural:

- Hipogeo funerario del Bronce Antiguo
- Estructuras remanentes del Bronce Final
- Turriforme ceremonial de la primera Edad del Hierro (Talayótico)
- Necrópolis de la segunda Edad del Hierro (Postalayótico)
- Necrópolis infantil s. III-I BC

## Hipogeo funerario del Bronce Antiguo





**Pequeño recinto (en recuadro) del Bronce Final donde se procesó éfedra (*Ephedra fragilis*) seguramente para obtener el psicotrópico efedrina. Cerámicas asociadas a esa función**



**Turriforme ceremonial escalonado (c. 850-600 BC)**





**Necrópolis infantil de inhumación en urnas  
cerámicas y de arenisca**



## **Bibliografía y documentación:**

(En preparación para publicación inminente de la memoria final de los trabajos)

-CALVO, M.; FORNÉS, J.; GARCÍA, J.; IGLESIAS, M.A.; JUNCOSA, E., 2005, Condicionantes espaciales en la construcción del turriforme escalonado de Son Ferrer (Calvià, Mallorca), *Mayurqa* 30(I), 485-510.

-CALVO, M.; GARCÍA ROSSELLÓ, J.; IGLESIAS, M.A.; JUNCOSA, E.; 2006, La necrópolis del Bronce Antiguo de Can Vairet/Son Ferrer (Calvià, Mallorca), *Mayurqa* 31, 57-82.

- GARCÍAS, P.; GLOAGUEN, E., 2003, Los enterramientos infantiles en el túmulo de Son Ferrer (Calvià, Mallorca); una primera aproximación, *Mayurqa*, 29, 269-280.